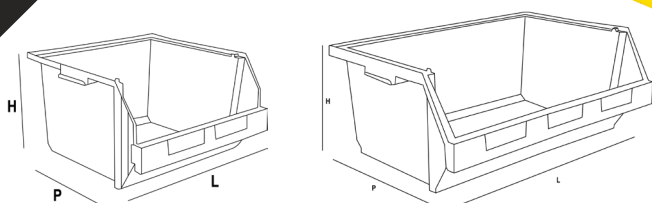
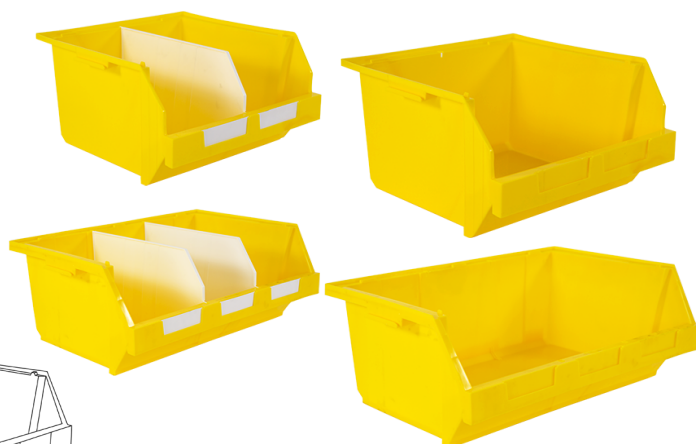




# Bacs à bec Pick'In - Jaune

## Fiche Produit



### ➤ OÙ L'UTILISER ?

Idéal pour la collecte et le rangement de pièces aux dimensions importantes. Régulièrement utiliser dans les zones de préparations et assemblages.

### ➤ LES PLUS PRODUITS :

**Empilable et emboîtable** pour un gain de place important.

Dimensions particulièrement adaptées au rayonnage, palettes **normes Europe**, ...

**Grande facilité de préhension des pièces grâce à sa large ouverture de face.**

Dispose de piliers de renfort et de crans d'ancrage lui offrant une **excellente résistance** ainsi qu'une stabilité importante.

### ➤ EN SAVOIR PLUS :

La conception de ses poignées permet également l'accrochage latéral des bacs entre eux.

Résistance mécanique élevée. (testé avec une charge de 200kg uniformément répartie dans 5 bacs empilés.)

Des accessoires sont disponibles afin d'augmenter sa très grande modularité.

Egalement disponible en plusieurs coloris.

### ➤ CARACTÉRISTIQUES :



Article	EAN	Poids	Matières	Dimension P x L x H (mm)	Volume intérieur	Colisage revendeur	N° de prix
5180013	3306485180013	1,050 kg	PEHD	404 x 410 x 240	28 L	10 pc	615
5182000	3306485182000	1,900 kg	PEHD	612 x 413 x 250	45 L	10 pc	611